

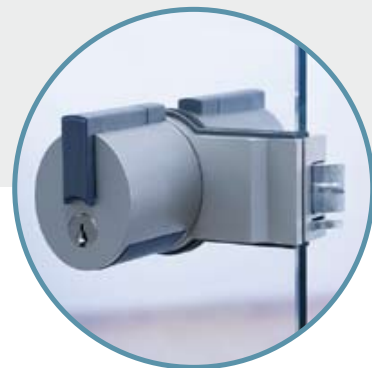
**La Gama Master ofrece una relación calidad/precio muy por encima de otras mamparas similares existentes en el mercado.**

**La uniformidad de zócalo, arranque y coronas, el excelente acabado del anodizado inoxidable y la lambeta a juego con el inoxidable, junto con las maderas melaminadas de altísima calidad, hacen de la Gama Master una mampara de gran estética y elegancia.**

**Gama Master:  
excelentes acabados  
e inmejorable  
relación  
calidad/precio**

# Gama Master

- \_ **ESPESOR**  
77 mm.
- \_ **CÁMARA**  
45 mm.
- \_ **DOBLE ACRISTALAMIENTO**  
2 cristales de 5 mm con cámara de 35 mm.
- \_ **SIMPLE ACRISTALAMIENTO**  
1 cristal de 6 a 10 mm.
- \_ **PANELES**  
2 paneles de aglomerado de 16 mm.
- \_ **ESTRUCTURA**  
**Interior:** aluminio extrusionado.  
**Exterior:** aluminio anodizado o lacado con epóxi polimerizado al horno.
- \_ **SISTEMA CONSTRUCTIVO**  
Bipanel y estructura de soportación oculta.
- \_ **INSONORIZACIÓN ACÚSTICA**  
38 dB con mampara ciega.  
36,6 dB con mampara mixta.
- \_ **OPCIÓN**  
Cortina veneciana con lamas de 16 a 25 mm, regulable mediante botón.



# GAMA MASTER





- \_ PÁGINA 17  
 Mampara Master acristalada con tarja también acristalada. Puertas ciegas de madera melaminada
- \_ PÁGINA 18  
 Fotografía superior  
 Mampara Master mixta.  
 Fotografía inferior izquierda  
 Mampara Master a todo cristal. Perfilería de aluminio anodizado. Puerta ciega capitalizada.  
 Fotografía inferior derecha  
 Detalle perfil esquinero de salida a 90°.
- \_ PÁGINA 19  
 Fotografía superior  
 Mampara Master a todo cristal. Perfilería de aluminio anodizado.  
 Fotografía inferior  
 Mampara Master de modulación acristalada con tarja superior ciega. Perfilería de aluminio anodizado. Manilla puerta con sistema de protección antipinzamiento.